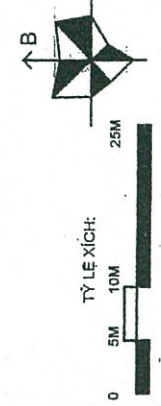


BẢN VẼ HOÀN CÔNG MẶT BẰNG CẤM MỐC PHÂN LÔ KHU ĐẤT XEN GHÉP TẠI THửa ĐẤT SỐ 114, TỜ BẢN ĐỒ SỐ 19, PHƯỜNG THỦY XUÂN, THÀNH PHỐ HUẾ



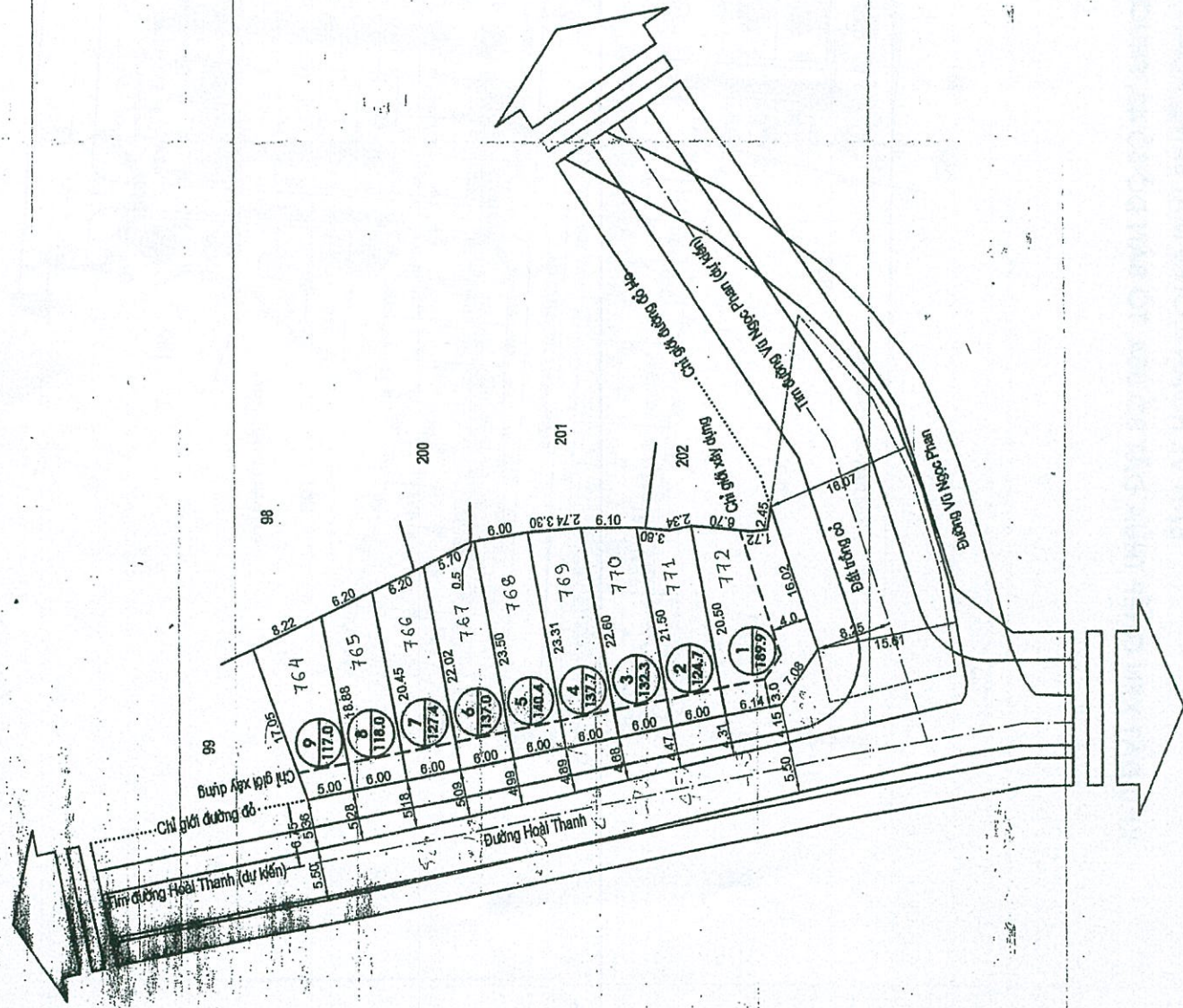
BẢN VẼ HOÀN CÔNG: HŨE, NGÀY 18 THÁNG 3 NĂM 2021 CÔNG TRÌNH: HẠ TẦNG KỸ THUẬT KHU ĐẤT XEN GHÉP TẠI THỬA ĐẤT SỐ 114, TỜ BẢN ĐỒ SỐ 19, PHƯỜNG THỦY XUÂN, THÀNH PHỐ HUẾ	HANG MỤC: CẤM MỐC PHÂN LÔ	CHỦ ĐẦU TƯ: TRUNG TÂM PHÁT TRIỂN VÀ ĐẦU TƯ ĐẤT ĐAI THÀNH PHỐ HUẾ	GIẢI SẴN KỸ THUẬT: NGUYỄN NGỌC HANG	UBND PHƯỜNG THỦY XUÂN	CÔNG CHỨC ĐÓNG CẤM - XÂY DẶNG: NGUYỄN MINH ĐỨC
ĐƠN VỊ TH CÔNG: CÔNG TY TRÁCH NHIỆM HỮU HẠN ANH QUẢN		CÔNG TY ĐÓNG CẤM: CÔNG TY TRÁCH NHIỆM HỮU HẠN ANH QUẢN		CHỈ HUY TRƯỞNG: NGUYỄN ĐΟΥ TẤN	

GHI CHÚ:

1. PHÂN LÔ
 TỔNG SỐ LÔ ĐƯỢC PHÂN: 09 LÔ, CỤ THỂ NHƯ SAU:
 BẢNG TỔNG HỢP DIỆN TÍCH - SỐ LÔ

LÔ	DIỆN TÍCH (M ²)
1	189,9
2	124,7
3	132,3
4	137,7
5	140,4
6	137,0
7	127,4
8	118,0
9	117,0

2. LỘ GIỚI
- TUYẾN ĐƯỜNG HOÀI THANH: 3,0M+7,5M+3,0M = 13,5 M
 - TUYẾN ĐƯỜNG VŨ NGỌC PHAN: 4,5M+7,5M+4,5M = 16,5 M
 - 3. CHỈ GIỚI XÂY DỰNG:
 ĐƯỜNG HOÀI THANH: LƯỚI 3M
 - ĐƯỜNG VŨ NGỌC PHAN: LƯỚI 4M
 - 4. MẶT ĐỘ XÂY DỰNG:
 ĐẤT Ở 5,800M
 - 5. CHIỀU CAO XÂY DỰNG : 5,4 TẦNG VÀ ≤18M
 - 6. CỘT NỀN XÂY DỰNG CÔNG TRÌNH SƠ VỚI CỘT VĨA HÈ :
 - ĐƯỜNG HOÀI THANH VÀ ĐƯỜNG VŨ NGỌC PHAN: 0,45M
 - 7. CHIỀU CAO CÁC TẦNG :
 - TẦNG 1: 3,9M
 - CÁC TẦNG CÒN LẠI: 3,6M



KÝ HIỆU: 1 SỐ LÔ: 189,9 DIỆN TÍCH

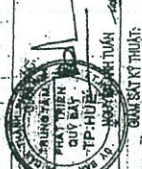
BẢN VẼ HOÀN CÔNG MẶT BẰNG HOÀN THÀNH
KHU ĐẤT XEN GHEP THUA ĐẤT SỐ 354, TỜ BẢN ĐỒ SỐ 43, PHƯỜNG AN TÂY, THÀNH PHỐ HUẾ

BẢN VẼ HOÀN CÔNG:
 HUẾ NGÀY 15 THÁNG 9 NĂM 2020

CÔNG TRÌNH:
 NHÀ TẦNG KẾT THÚC
 KHU ĐẤT XEN GHEP THUA ĐẤT SỐ 354
 TỜ BẢN ĐỒ SỐ 43 PHƯỜNG AN TÂY
 THÀNH PHỐ HUẾ

HẠNG MỤC:
 CẢM HỌC PHÂN LỘ

CHỦ ĐẦU TƯ:
 TRUNG TÂM PHÁT TRIỂN
 QUY ĐẤT THÀNH PHỐ HUẾ



ĐƠN VỊ THỰC CÔNG:
 CÔNG TY
 TRÁCH NHIỆM HỮU HẠN
 ANH QUỐC



BẢNG BAN ĐÍNH
 KỸ THUẬT THỰC CÔNG

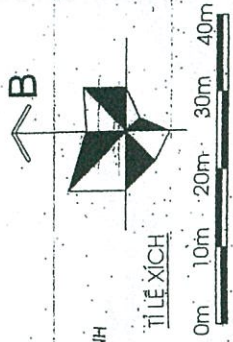
BẢNG BAN ĐÍNH
 KỸ THUẬT THỰC CÔNG

BẢNG BAN ĐÍNH
 KỸ THUẬT THỰC CÔNG

ỦY BAN NHÂN DÂN
 QUẬN PHƯỜNG AN TÂY

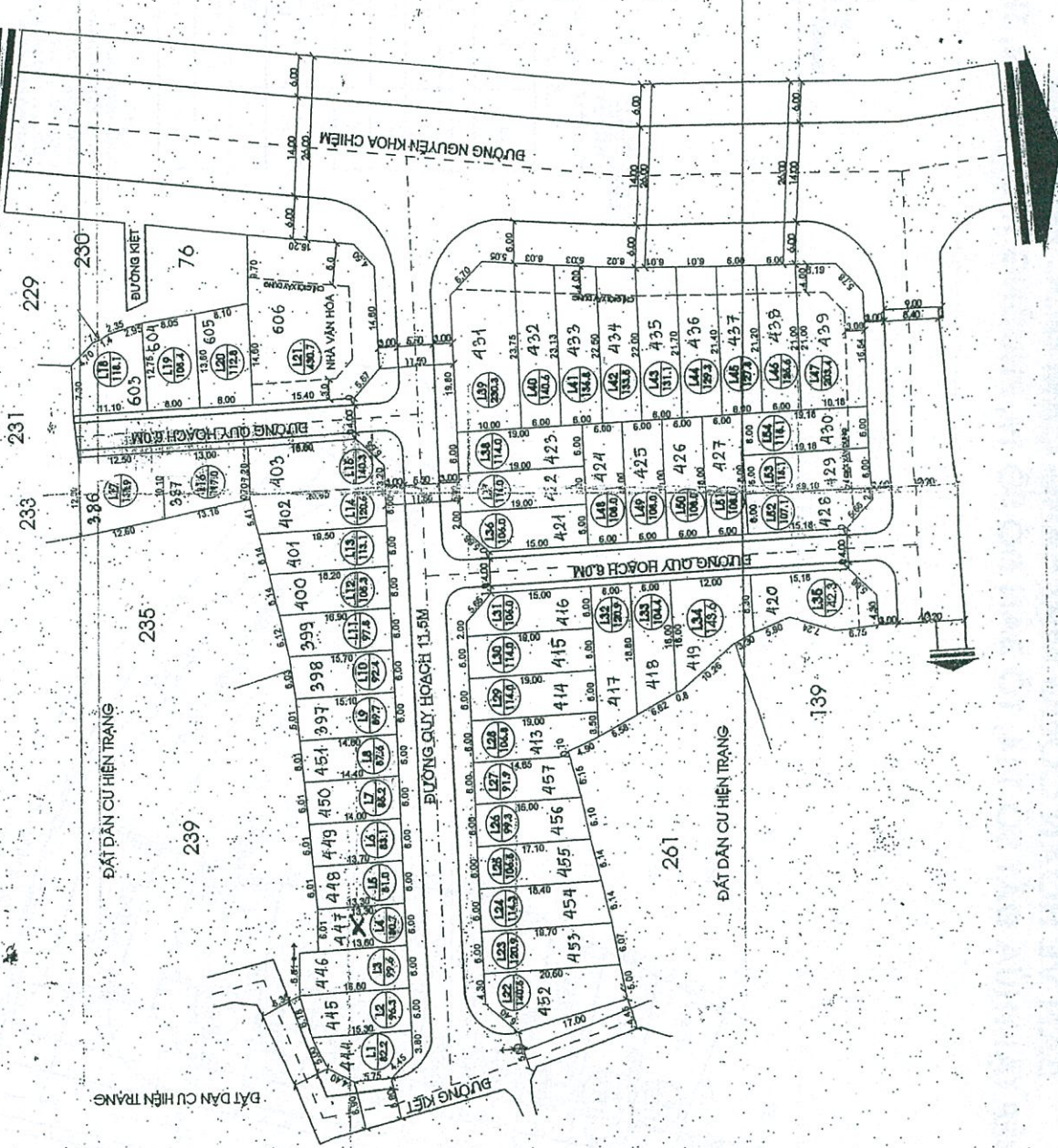


CHỦ BỘ BAN CHỈ HUY



ĐI TRUNG TÂM VĂN HÓA NGUYỄN BÌNH

TỈ LỆ XÍCH



PHƯỜNG AN TÂY - THUY DƯƠNG

CỘNG HOÀ XÃ HỘI CHỦ NGHĨA VIỆT NAM

Độc lập - Tự do - Hạnh phúc

BẢN VẼ KHU ĐẤT

Tỷ lệ: 1/200

Số: 1234

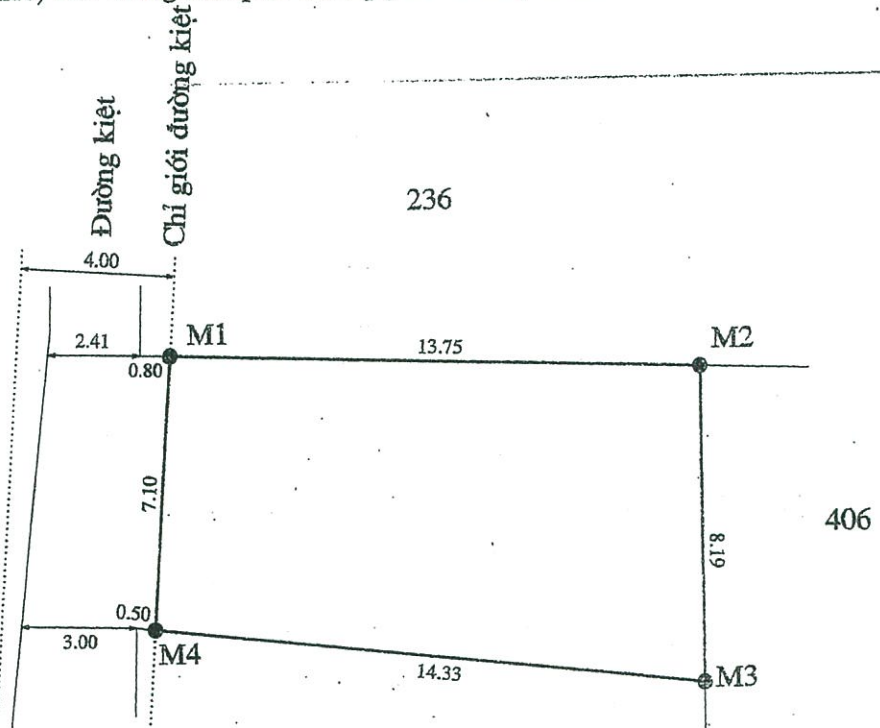
(THEO HIỆN TRẠNG SỬ DỤNG ĐẤT THÁNG 4 NĂM 2021)

Tên công trình: Thửa đất số 237, tờ bản đồ số 20, phường Phước Vĩnh, thành phố Huế.

Địa điểm: 5/66 Xuân Diệu, phường Phước Vĩnh, thành phố Huế, tỉnh Thừa Thiên Huế.

Diện tích xin giao: 107.2m² (Một trăm lẻ bảy phẩy hai mét vuông).

Đơn vị được giao (thuê) đất: Trung Tâm phát triển quỹ đất thành phố Huế



TỌA ĐỘ CÁC MỐC RANH GIỚI KHU ĐẤT
(HỆ TỌA ĐỘ VN 2000)

Mốc	Tọa độ X(m)	Tọa độ Y(m)
M1	1819201.42	562608.71
M2	1819201.02	562622.45
M3	1819192.83	562622.48
M4	1819194.33	562608.23
M1	1819201.42	562608.71

TỔNG HỢP DIỆN TÍCH

* Diện tích xin giao:	107.2m ²
* Trồng đố:	
- Đất bằng chưa sử dụng:	107.2m ²
- Các loại đất khác:	0.0m ²
Cộng	107.2m²

GHI CHÚ

— Ranh giới khu đất xin giao

● Mốc ranh giới xin giao

Khu đất được tích lục từ bản đồ địa chính đo vẽ năm 2007 đến năm 2009, có chỉnh lý năm 2021

CHI NHÁNH VĂN PHÒNG ĐĂNG KÝ ĐẤT ĐAI THÀNH PHỐ HUẾ

**SỞ TÀI NGUYÊN VÀ MÔI TRƯỜNG
TỈNH THỪA THIÊN HUẾ**

Ngày 9/7/2021 NGƯỜI ĐO	Ngày 9/7/2021 NGƯỜI VẼ	Ngày 9/7/2021 NGƯỜI KIỂM TRA	Ngày 17/7/2021 NGƯỜI CHẤM ĐÓC	Ngày 1/7/2021 GIÁM ĐỐC
<i>Son</i>	<i>Son</i>	<i>Như</i>	<i>Như</i>	
Nguyễn Khoa Sơn	Nguyễn Khoa Sơn	Võ Nguyễn Tuấn Sĩ	PHÓ GIÁM ĐỐC <i>Nguyễn Văn Thành</i>	